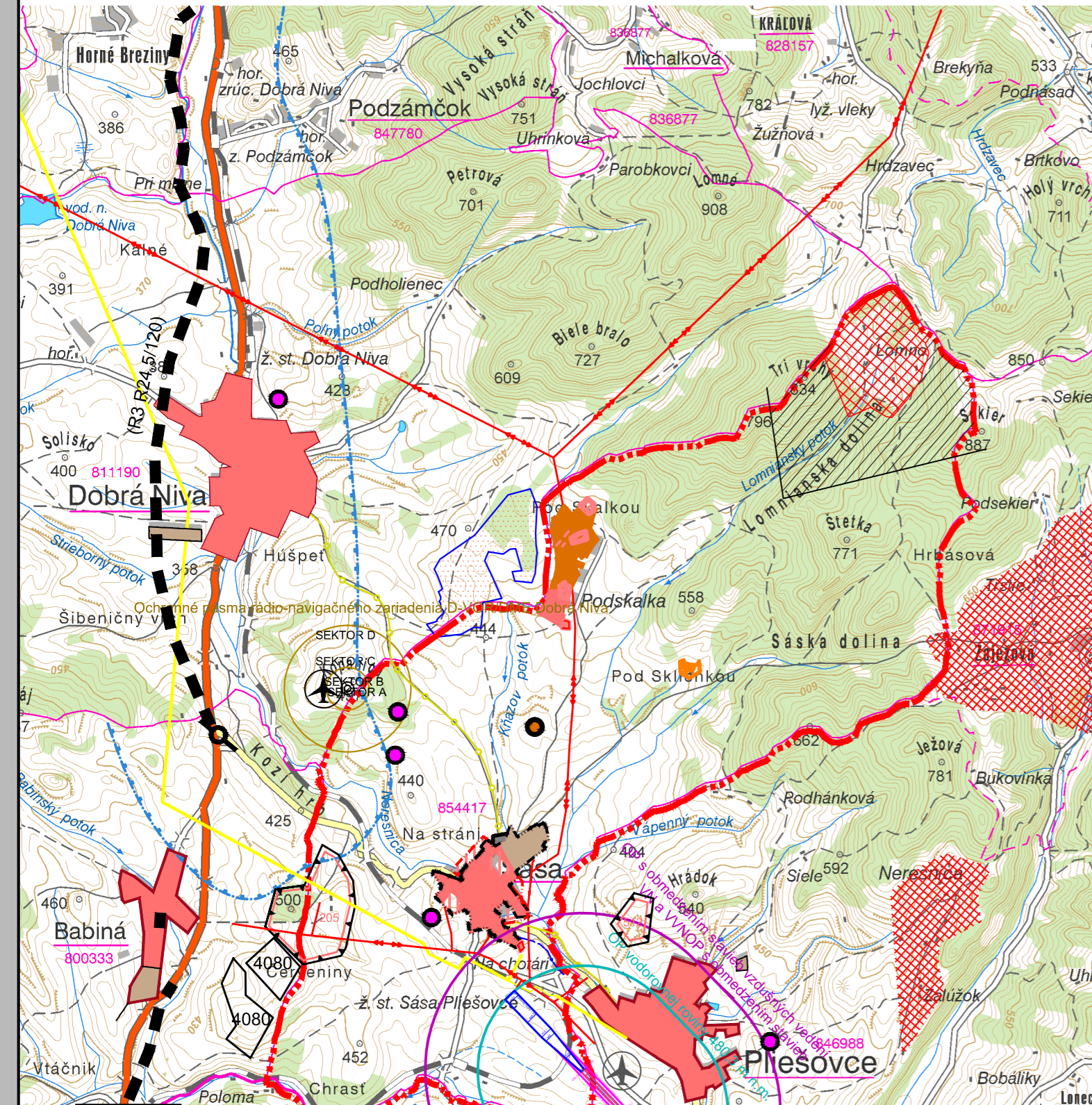


# ÚZEMNÝ PLÁN OBCE SÁSA

Širšie vzťahy

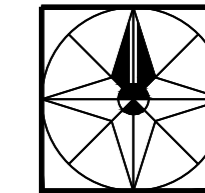
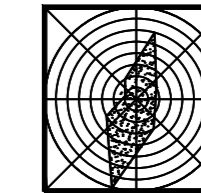
M 1:50 000  
ZMENY A DOPLNKY Č.3



## LEGENDA

Stav	Návrh	
		Hranica riešeného územia
		Územnosprávna hranica obce
		Hranica zastavaného územia - stav
		ÚEV Gavurky
		CHA Gavurky
		Dobývacie priestory
		Chránené ložiskové územie
		Územie so zmiešanou funkciou (individuálne bývanie, rek.zástavba)
		Územie s rozptýlenou zástavbou
		Plachy pre výstavbu rodinných domov
		Plachy rekreácie
		Plachy zariadení poľnohospodárskej výroby
		Plachy výroby, skladov, zariadení technickej výroby
		Opustená skládka bez prekrytia
		Odvezená skládka
		PÚ
		Cesta II / 527
		Rýchlostná cesta R3
		Mimoúrovňová križovatka - tunel
		Značované turistické chodníky a náučné trasy
		Cyklistické trasy
		Železnica
		PHO vodných zdrojov
		Vodné toky
		Letisko
		P4/06 - Detva
		LNN
		Prívodné vodovodné potrubie
		Elektrické vzdušné vedenie VN 110kV
		VTL plynovod 6,3 MPa

Názov ÚPD:	<b>ÚZEMNÝ PLÁN OBCE SÁSA</b>
Schvaľujúci orgán:	ZMENY A DOPLNKY Č.3 Obecné zastupiteľstvo obce Sása
Číslo uznesenia:	.....
Dátum schválenia:	.....
.....	.....
Mgr. Iveta Hladká starostka obce Sása	pečiatka



Názov dokumentácie:  
ÚZEMNÝ PLÁN OBCE SÁSA - ZMENY A DOPLNKY Č.3  
Názov výkresu: ŠIRŠIE VZŤAHY

Obstarávateľ: OBEC SÁSA  
Odborne spôsobilá osoba  
pre obstarávanie ÚPD: Ing.arch.Mikušová Beáta

AUTOR: Ing.arch.Konfálová Katarína  
Odborná spolupráca:  
Ing. Jaroslav Varga, Rečtoriková Janka, Ing. Božek  
Miroslav, Jaroslav Varga, Ing.arch. Katarína Bútorová

Grafické práce: Jaroslav Varga

Dátum: ~~September 2015~~  
Mierka výkresu: 1:50 000  
Číslo výkresu: 1